

WiSe 18/19

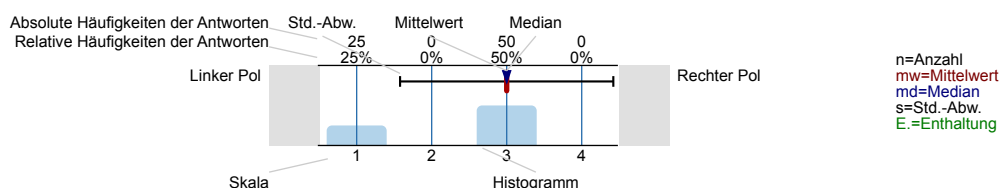
Prof. Rödel - Organische Chemie III

Erfasste Fragebögen = 12



Legende

Fragestext



1. Studiengang

1.1) Ich befinde mich im Studiengang:

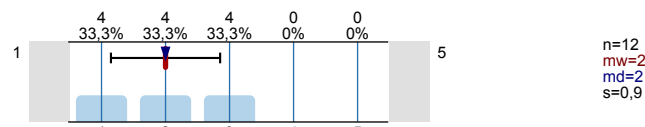


1.2) Sollten Sie sich in einem anderen Studiengang befinden, so nennen Sie diesen bitte hier:

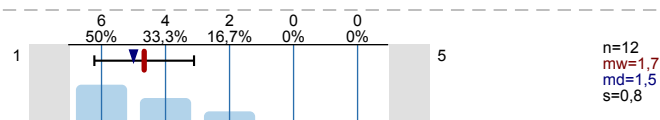
Es wird keine Auswertung angezeigt, da die Anzahl der Antworten zu gering ist.

2. Der Dozent/die Dozentin...

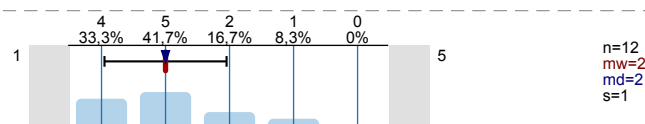
2.1) ...hat die Lernziele klar definiert.



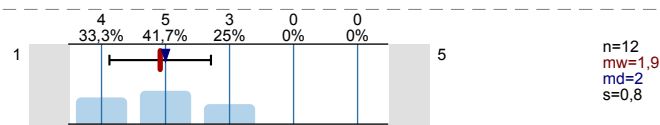
2.2) ...gibt nützliche Literaturhinweise.



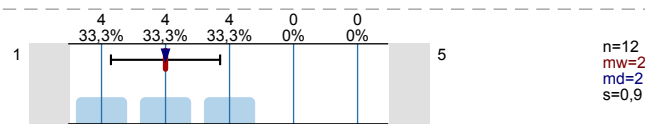
2.3) ...verdeutlicht Inhalte mithilfe sinnvoller Medien.



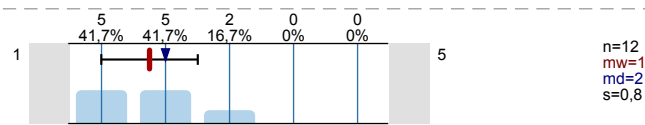
2.4) ...stellt sehr guten Bezug zur Praxis her.



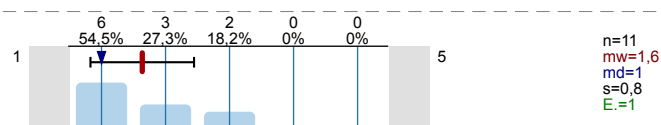
2.5) ...vermittelt das Thema verständlich.



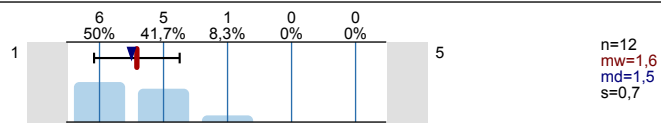
2.6) ...hat mein Interesse am Fach geweckt.



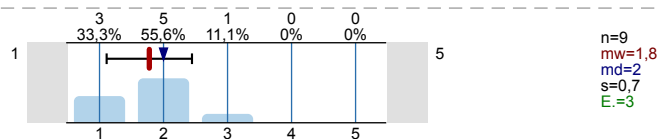
2.7) ...ermöglicht Lerninteraktion mit KommilitonInnen.



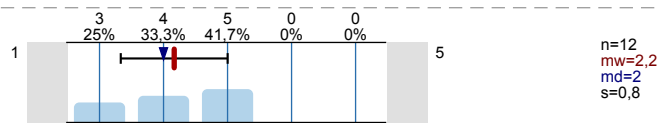
2.8) ...ermutigt mich, Fragen zu stellen.



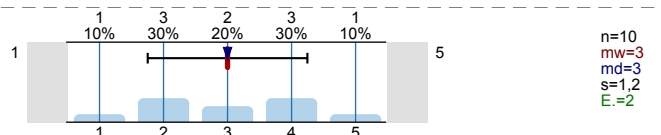
2.9) ...war für Vor- und Nachbereitung ansprechbar.



2.10) ...macht die Prüfungsanforderungen deutlich.

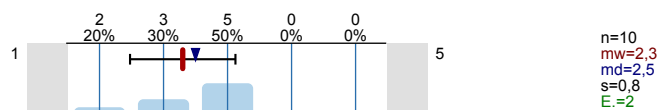


2.11) ...qualifiziert niemanden ab.

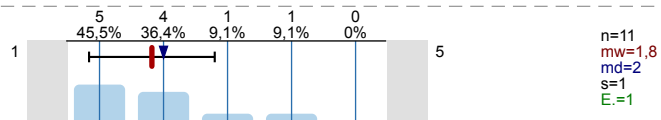


3. Übergreifende Fragen

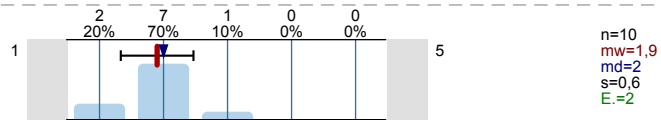
3.1) Die Veranstaltung ist inhaltlich aktuell.



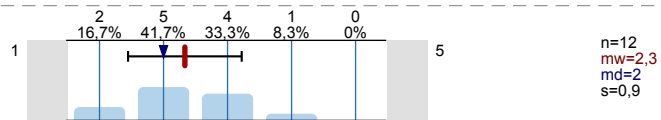
3.2) Die Raumbedingungen waren zufriedenstellend.



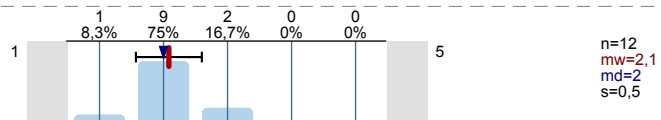
3.3) Meine Gewissheit, an dieser Hochschule gut ausgebildet zu werden, ist gewachsen.



3.4) Sie selber haben sich engagiert in die Veranstaltung eingebracht.

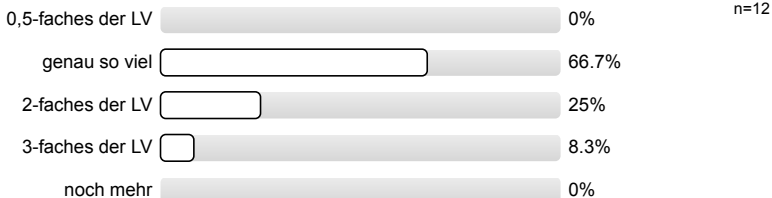


3.5) Welche Gesamtnote geben Sie dieser Veranstaltung?

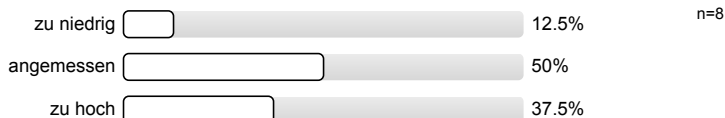


4. Vor- und Nachbereitung der Lehrveranstaltung/Schwierigkeitsgrad

4.1) Ihr Aufwand für das Selbststudium und die Prüfungsvorbereitung im Verhältnis zu den Lehrveranstaltungen (LV)



4.2) Individuelles Empfinden des Schwierigkeitsgrades der Lehrveranstaltung



5. Offene Fragen

5.1) Folgende Verbesserungsanschlage, Anregungen, Kritik, Wunsche habe ich fur die Dozentin/ den Dozenten

- - zwischen letzten Versuch und Prufung moglichst mehr als eine Woche Zeit
- - Zusammenspiel mit Praktikum inhaltlich vorhanden, jedoch konnten die Protokolle mit in die Prufungsbewertung integriert werden
 - Protokollnachbearbeitung sollte nach der Prufung noch moglich sein
- - einhalten von Kalenderwochen, wenn das Praktikum 14-tagig ist sollte immer nur eine KW genutzt werden. Auch nicht fur Einfuhrungen, in der anderen KW sind andere Veranstaltungen
 - kein Praktikum Donnerstag Nachmittag ab 13:00 soll fur Gremienarbeit freigehalten werden
 - kein uberziehen der Praktikas, 15:15 war eine nachste Lehrveranstaltung
- - es ist sehr oft nicht klar, welche Inhalte prufungsrelevant sind
 - Klausuraufgaben z.T. viel schwerer als Vorlesungsthemen
 - EVorlesung sehr interessant, bitte Prufungsanforderungen deutlicher machen und nicht unverhaltnismaig schwere Aufgaben
- - mehr ubungsaufgaben in Vorlesungen
 - mehr Vorlesungsthemen und keine Wiederholung von Themen des letzten Semesters
- Der Dozent hat die Inhalte gut erklart.
- Die Protokolle des Praktikums versuchen in die Klausurnote einzubringen -> nur eine Woche Zeit = viel Arbeit
- Klausur darf auch bei Protokollen, die zwar abgegeben, aber nicht genehmigt wurden, mitgeschrieben werden. Note wird erst bei vorhandensein von allen korrekten Protokollen veroffentlicht.
- alles Top
- ordentliche Gliederung der Kapitel